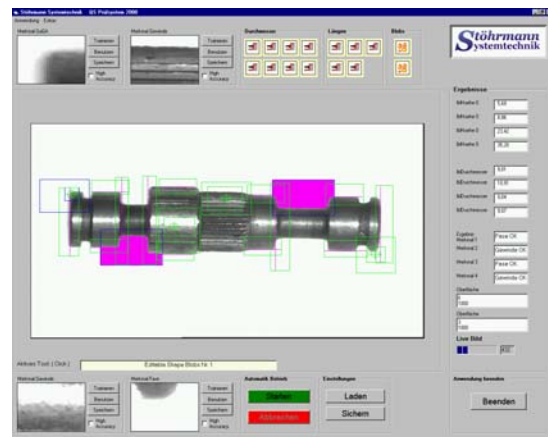


Automatische Inspektion von Drehteilen und Wellen



Mess-, Prüf- und Sortierautomat für Drehteile



Benutzeroberfläche zur Inspektion von Dreheteilen

Die Grundlagen

Das Team der Firma Stöhrmann Systemtechnik entwickelt Inspektions- und Sortier-Systeme mit optischer / elektronischer Datenerfassung für namhafte Unternehmen in Europa, USA und Asien.

Durch die Integration von Automation und Industrieller Bildverarbeitung ist die Firma Stöhrmann Systemtechnik in der Lage, die Anforderungen internationaler Kunden aus der Zulieferindustrie, des Werkzeug- und Maschinenbaus sowie der Luftfahrt- und Medizintechnik mit leistungsfähigen Meß- und Prüf- Systemen zu befriedigen.

Das Leistungsspektrum der Firma Stöhrmann Systemtechnik umfasst alle Bereiche, von der Erstellung des Pflichtenheftes über die Konstruktion und Realisierung, bis zur Lieferung und Inbetriebnahme von maßgeschneiderten Inspektions- Systemen.

Dabei werden die Messdaten optisch und elektronisch erfasst, anschließend auf die vorgegebenen Grenzwerte geprüft und statistisch ausgewertet. Die Funktionen der optischen Kontrollen durch die industrielle Bildverarbeitung, die konventionellen Messungen und die integrierte Handhabung können in den Inspektions- Systemen optimal synchronisiert werden.

Die Inspektionsvorgaben

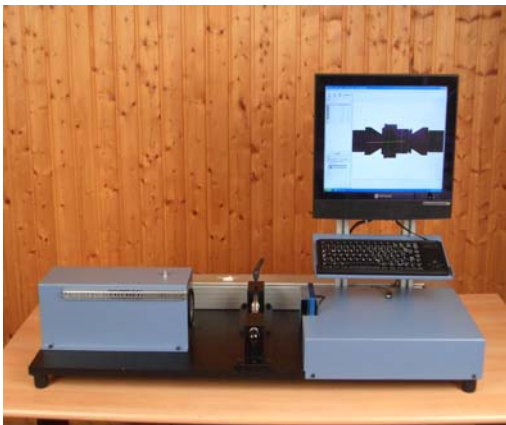
Die Herstellung komplexer Drehteile für die Zulieferindustrie erfordert höchste Präzision bei der Verwendung der Bearbeitungswerkzeuge und konstante Produktqualität. Vor der Auslieferung der Drehteile an den Kunden müssen diese einer 100% Qualitätskontrolle unterzogen werden.

Abhängig von den Spezifikationen des jeweiligen Auftraggebers müssen die verschiedenen Abmessungen der Außenkontur geprüft und die Anwesenheit von Drehspänen oder Rückständen erkannt werden.

Darüber hinaus sollten Materialfehler an der Werkstückoberfläche wie z.B. Lunker, Ausbrüche und Verunreinigungen zuverlässig erkannt werden.



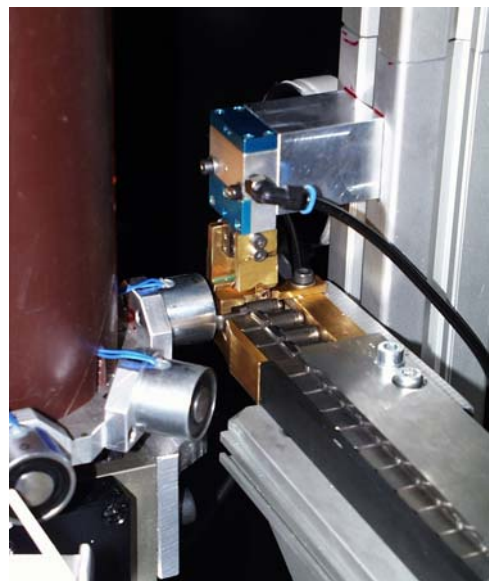
Die Systemlösung



Auf Grund von unterschiedlichsten Kunden-Anforderungen entwickelte das Team der Stöhrmann Systemtechnik eine Vielzahl von Inspektions- Systemen zur Kontrolle von rotationssymmetrischen metallischen Körpern.

Das Lieferspektrum umfasst einfache Mess-Systeme mit manueller Teilezuführung bis zu Hochleistungs- Inspektionssystemen mit automatischer Bevorratung und integrierter Sortiertechnik.

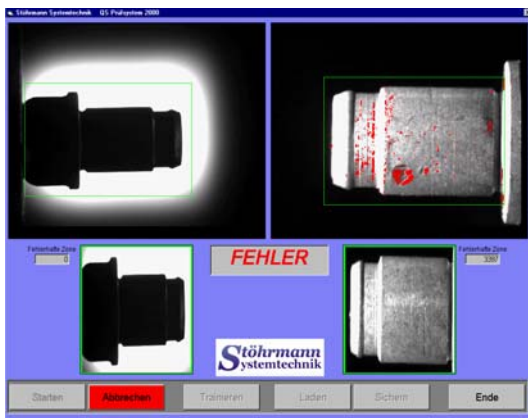
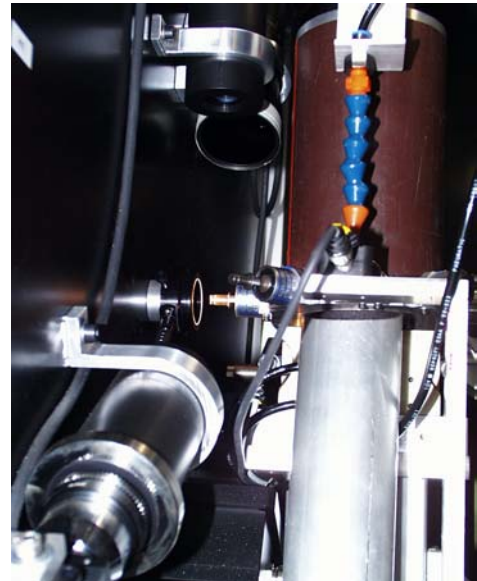
Mit den Mess-, Prüf- und Sortiersystemen der Stöhrmann Systemtechnik konnten die hohen Anforderungen an Prüfgeschwindigkeit, Genauigkeit und Flexibilität erfüllt werden.



Über die integrierte Systemsteuerung wird der Gesamtablauf unserer automatischen Inspektionssysteme vom Teilebunker über Sortierförderer, Bildverarbeitungssysteme und Mehrfach- Sortierung gesteuert.

Entsprechend den individuellen Anforderungen der Kunden werden unsere Prüf- Systeme mit hochauflösenden CCD / CMOS- Kameras und telezentrischen Messobjektiven ausgestattet.

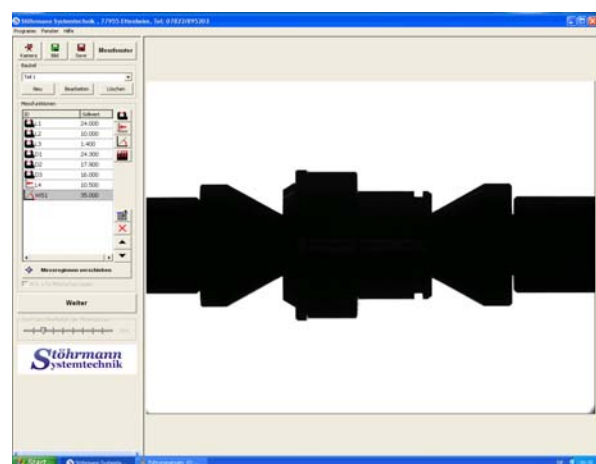
Spezielle Beleuchtungssysteme sorgen für eine konstante Beleuchtung, sowohl beim Auflicht als auch beim Durchlicht, während dem gesamten Messvorgang.



Die Bildschirmorientierte, interaktive Benutzersoftware erlaubt die schnelle und zuverlässige Prüfung aller Systemfunktionen und die Programmierung der Zeitvariablen, der Prüfkriterien und der Produktinformationen. Dafür sind keinerlei Programmierkenntnisse des Anwenders erforderlich.

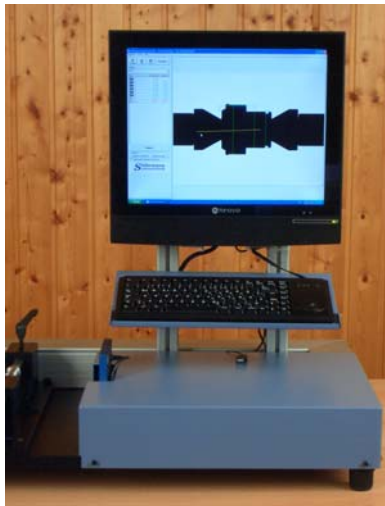
Die System- und Messprogramme beinhalten interaktive Dialoge zur Parametrisierung der Mess-, Prüf- und Sortierkriterien durch den Anwender.

Die einfache Prüfplanerstellung ermöglicht eine schnelle Reaktion auf ein ständig wechselndes Teilespektrum.



Auf Grund der hohen Prüfgeschwindigkeit und Prüfgenauigkeit kann die Stichprobenprüfung durch die automatische Inspektion ersetzt werden. Reproduzierbare Messergebnisse und die 100% Prüfung sind die wesentlichen Verbesserungen gegenüber traditioneller Qualitätskontrollen.

Die hier vorgestellten Mess-, Prüf- und Sortiersysteme erfüllen bezüglich Messgenauigkeit und Wirtschaftlichkeit umfassend die Anforderungen unserer Kunden. Alle Systeme ermöglichen die zerstörungsfreie Inspektion und klassifizierte Sortierung von Drehteilen in einem großen Teilespektrum.



Handmessplatz für Drehteile



Kleiner Prüf- u. Sortierautomat



Automatisches Inspektions-System

Aufbauend auf die gewonnenen Erfahrungen bei der Konzeption und der Herstellung der zuvor beschriebenen Mess-, Prüf- und Sortiersysteme lassen sich individuelle Kundenwünsche, bezüglich des vorgesehenen Investitionsvolumens und des gewünschten Inspektionsumfangs, kostengünstig lösen.



Wenn wir Ihr Interesse wecken konnten, stehen wir Ihnen gerne für weitere Fragen zur Verfügung. Sprechen Sie mit uns unter der **Tel. Nr.: 0049 (0) 7822 895203** oder senden Sie uns ein E-Mail unter : wasto@stoehrmann.de

Inzwischen verbleiben wir
mit freundlichen Grüßen aus Ettenheim

Stöhrmann Systemtechnik