

### Automatisches Mess-, Prüf- und Sortiersystem für Kupplungslamellen und Stanzteile



Automatisches Mess-, Prüf- und Sortiersystem mit Stapelmagazin für Werkstück- Eintrag und Austrag

#### Die Grundlagen

Das Team der Firma Stöhrmann Systemtechnik entwickelt Inspektions- und Sortier-Systeme mit optischer / elektronischer Datenerfassung für namhafte Unternehmen in Europa, USA und Asien.

Durch die Integration von Automation und Industrieller Bildverarbeitung ist die Firma Stöhrmann Systemtechnik in der Lage, die Anforderungen internationaler Kunden aus der Zulieferindustrie, des Werkzeug- und Maschinenbaus sowie der Luftfahrt- und Medizintechnik mit leistungsfähigen Meß- und Prüf- Systemen zu befriedigen.

Das Leistungsspektrum der Firma Stöhrmann Systemtechnik umfasst alle Bereiche, von der Erstellung des Pflichtenheftes über die Konstruktion und Realisierung, bis zur Lieferung und Inbetriebnahme von maßgeschneiderten Inspektions- Systemen.

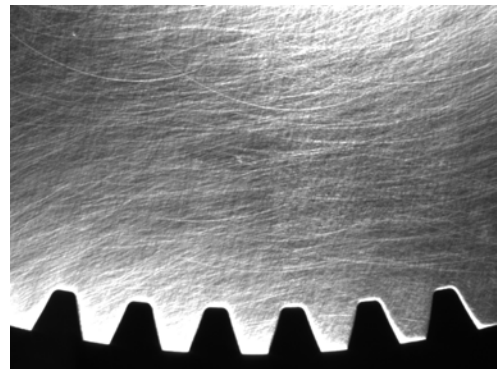
Dabei werden die Messdaten optisch und elektronisch erfasst, anschließend auf die vorgegebenen Grenzwerte geprüft und statistisch ausgewertet. Die Funktionen der optischen Kontrollen durch die industrielle Bildverarbeitung, die konventionellen Messungen und die integrierte Handhabung können in den Inspektions- Systemen optimal synchronisiert werden.

### Die Inspektionsvorgaben

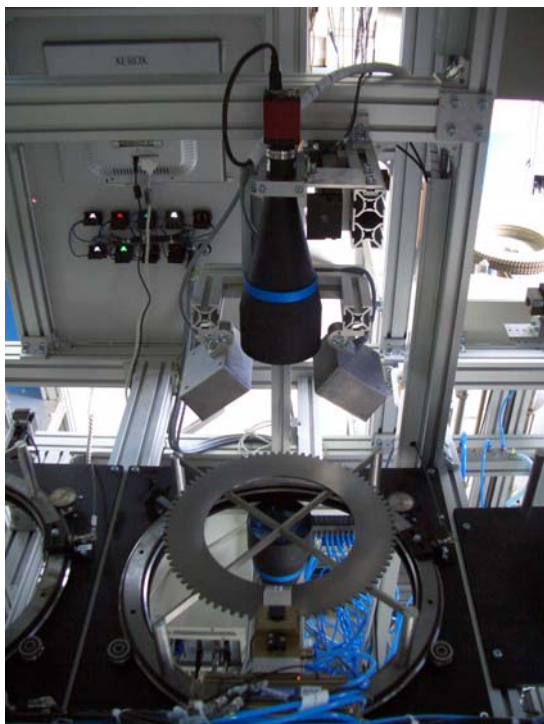
Die Herstellung komplexer Werkstücke für die Zulieferindustrie erfordert höchste Präzision bei der Verwendung der Bearbeitungswerkzeuge und konstante Produktqualität. Vor der Auslieferung der Werkstücke an den Kunden müssen diese einer 100% Qualitätskontrolle unterzogen werden.

Abhängig von den Spezifikationen des jeweiligen Auftraggebers müssen die unterschiedlichen Abmessungen der Außenkontur geprüft und die Anwesenheit von Dreh- und Frässpänen oder andere Rückständen erkannt werden.

Darüber hinaus sollten Materialfehler an der Werkstückoberfläche wie z.B. Lunker, Kratzer, Riefen, Ausbrüche oder Kantenfehler zuverlässig erkannt werden.



### Die Systemlösung



Wirtschaftlichkeit, Modularität und Flexibilität stehen an erster Stelle bei der Konzipierung unserer Inspektions- Systeme zur automatischen Sichtprüfung.

Durch den Einsatz digitaler Technik und der industriellen Bildverarbeitung wird eine 100% Serienprüfung mit hoher Stückzahl und kurzen Taktzeiten möglich.

Das Lieferspektrum umfasst einfache Mess-Systeme mit manueller Teilezuführung bis zu Hochleistungs- Inspektionssystemen mit automatischer Bevorratung und integrierter Sortiertechnik.

Mit den Mess-, Prüf- und Sortiersystemen der Stöhrmann Systemtechnik konnten die hohen Anforderungen an Prüfgeschwindigkeit, Genauigkeit und Flexibilität erfüllt werden.



Das hier vorgestellte Mess-, Prüf- und Sortiersystem erfüllt bezüglich Messgenauigkeit und Wirtschaftlichkeit umfassend die Anforderungen unseres Kunden.

Alle unsere Systeme ermöglichen die zerstörungsfreie Inspektion und klassifizierte Sortierung von Bauteilen in einem großen Teilespektrum.



Aufbauend auf die gewonnenen Erfahrungen bei der Konzeption und der Herstellung des zuvor beschriebenen Mess-, Prüf- und Sortiersystems lassen sich individuelle Kundenwünsche, bezüglich des vorgesehenen Investitionsvolumens und des gewünschten Inspektionsumfangs, kostengünstig lösen.

Wenn wir Ihr Interesse wecken konnten, stehen wir Ihnen gerne für weitere Fragen zur Verfügung.

Sprechen Sie mit uns unter der **Tel. Nr.: 0049 (0) 7822 895203** oder senden Sie uns ein E-Mail unter : [wasto@stoehrmann.de](mailto:wasto@stoehrmann.de)

Inzwischen verbleiben wir  
mit freundlichen Grüßen aus Ettenheim

Stöhrmann Systemtechnik  
*W. A. Stöhrmann*